

تاریخ: ۱۳۹۵/۰۹/۰۹

اطلاعیه فنی

شماره: ۱۳۹۵-۸۳



کلید مدرک: ۱۶۳۳۷

نوع خودرو: H30 CROSS (گیربکس اتوماتیک)

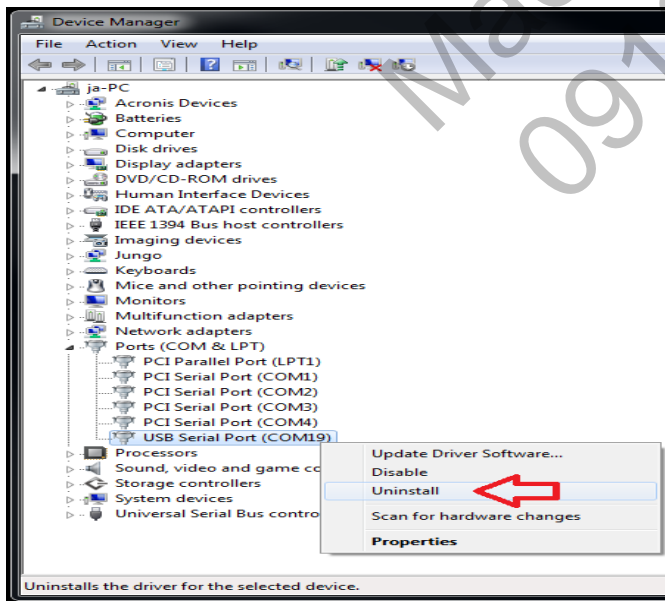
عنوان: تعریف پورت جهت کار با دستگاه عیب یاب H30 CROSS (گیربکس اتوماتیک)

بدینوسیله به اطلاع کلیه نمایندگان مجاز شرکت ایران خودرو می‌رساند در هنگام اجرای نرم افزار و اتصال دستگاه عیب یاب H30 CROSS به خودرو از طریق کانکتور ۱۶ پایه با ایراد زیر مواجه شدید این ایراد مربوط به سیستم عامل های WINDOWS XP-WINDOWS 7 می‌باشد و باید درایور مربوطه از سایت ایساکو [eb.isaco.ir](http://eb.isaco.ir) در قسمت (سیستم فنی مهندسی <مشاهدات> بانک نرم افزاری و اطلاعیه فنی ITA) قرار گرفته دریافت کرده و در درایو C کپی نمایید و با توجه به مراحل زیر اقدام نمائید:

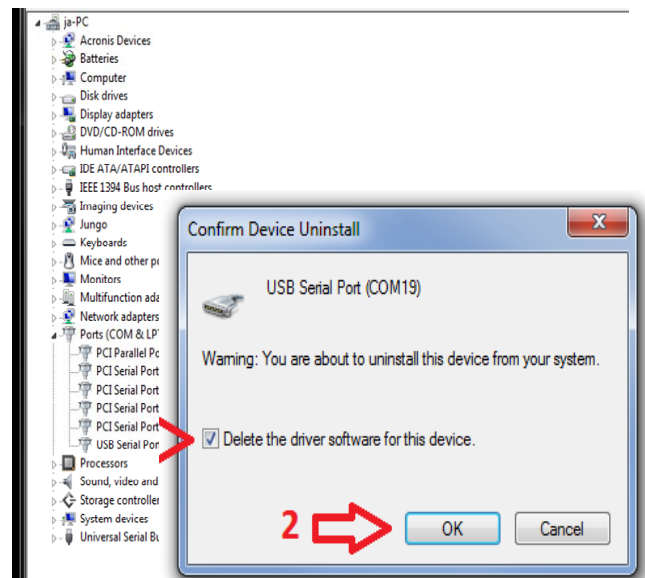
S30/H30 CROSS(TU5JP4-ME7.4.4)
S30/H30 CROSS(TU5JP4-ME7.8.8)
S30/H30 CROSS(DFM A15-MT22.1)



۱- ابتدا از منوی استارت بروی آیتم MY COMPUTER کلیک راست کرده و آیتم MANAGE را انتخاب کرده در نهایت وارد صفحه DEVICE MANAGER شوید و درایورهایی که به اشتباه بروی سیستم نصب شده اند UNINSTALL نمائید.



۱



۲

صفحه: ۱

تصویب: معاونت مهندسی و کیفیت

تایید: مدیریت مهندسی خودرو

واحد تهیه کننده

نام: عبدالوهاب ابیدی

نام: فریبرز زیبانی

تایید کننده: هومن پیرنایف

نام: رضا ادراسی

از: ۴

امضاء:

امضاء:

امضاء:

امضاء:

تاریخ: ۱۳۹۵/۰۹/۰۹

اطلاعیه فنی

شماره: ۱۳۹۵-۸۳

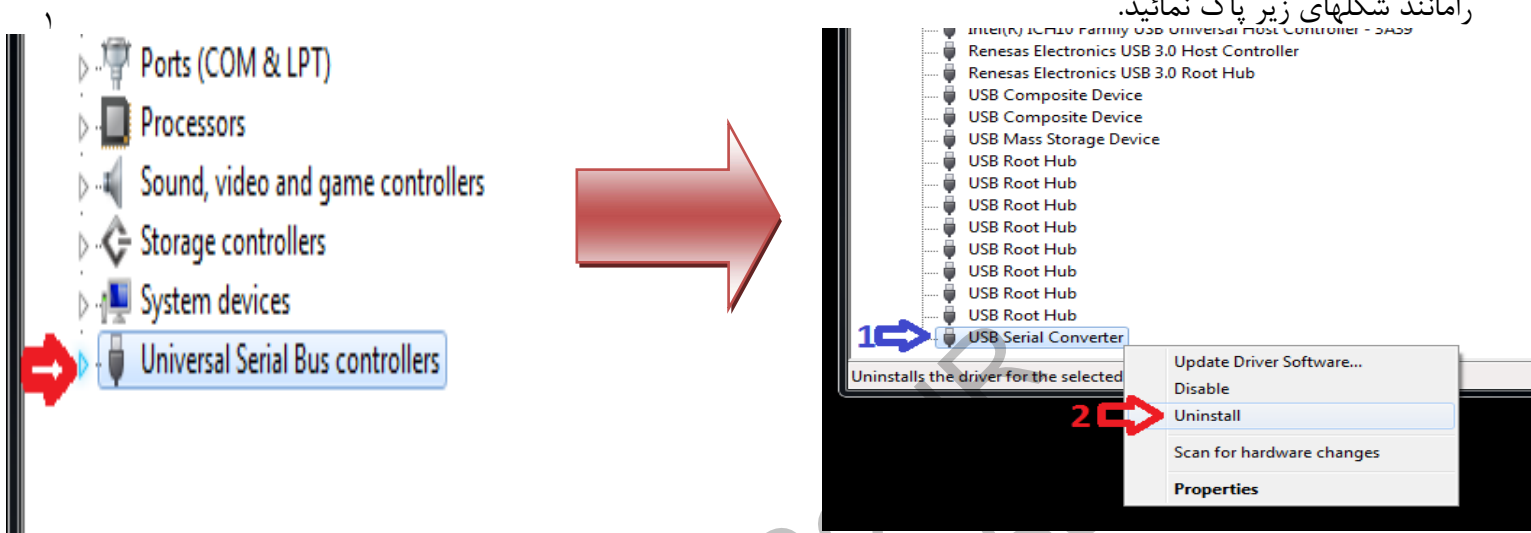


کلید مدرک: ۱۶۳۳۷

عنوان: تعریف پورت جهت کار با دستگاه عیب یاب H30 CROSS (کیربکس اتو ماتیک)

نوع خودرو: H30 CROSS (کیربکس اتو ماتیک)

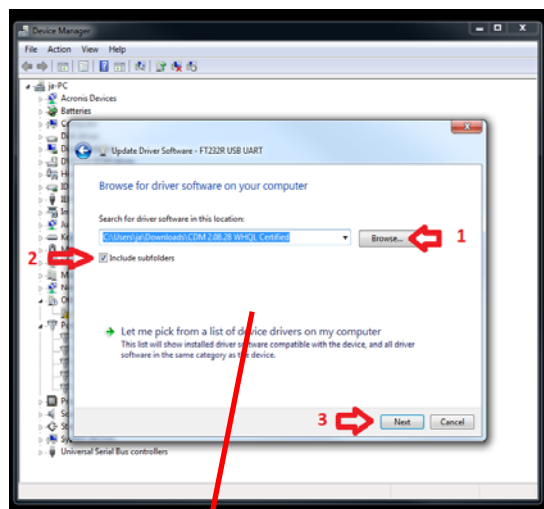
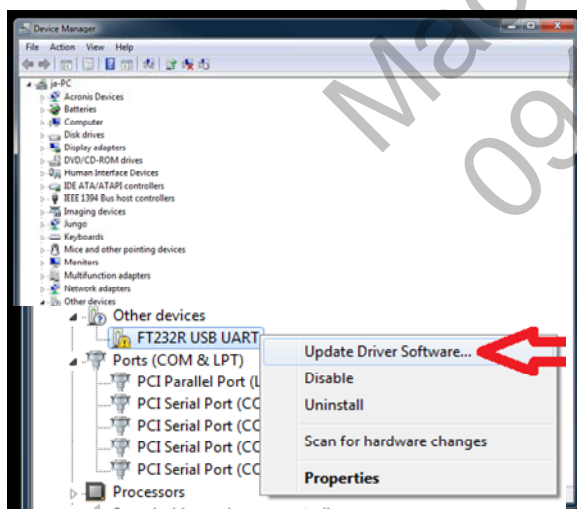
۲- منوی UNIVERSAL SERIAL BUS CONTROLLERS انتخاب کرده و در صورت وجود درایور USB SERIAL CONVERTER را مانند شکلهای زیر پاک نمائید.



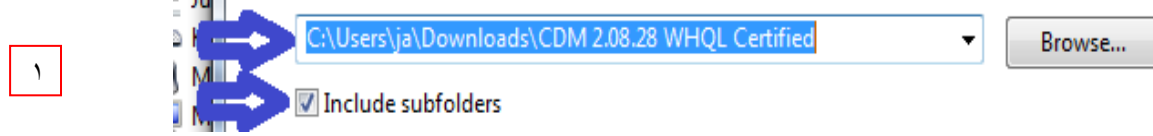
۱

۲

۳- پس از پاک کردن درایور کابل USB از کامپیوتر جدا کرده و دوباره به کامپیوتر وصل کرده تا درایور FT232 USB UART شناسایی کرده و آیتم به صورت زرد رنگ نمایش داده شود و بر روی آیتم کلیک راست کرده و گزینه UPDATE DRIVER مانند شکل (۱) انتخاب کنید. فایل دریافتی از سایت ایساکو که در درایور ذخیره شده است انتخاب کرده و مانند شکل ۲ دکمه NEXT را بزنید.



۲



۱

صفحه: ۲	تصویب: معاونت مهندسی و کیفیت	مدیریت مهندسی خودرو	تایید کننده	واحد تهیه کننده
نام: عبدالوهاب ایلیدی	نام: فریبرز زبیدی	نام: هومن پیرنایف	تایید کننده: رضا ادراسی	تایید کننده: رضا ادراسی
امضاء:	امضاء:	امضاء:	امضاء:	امضاء:

تاریخ: ۱۳۹۵/۰۹/۰۹

اطلاعیه فنی

شماره: ۱۳۹۵-۸۳

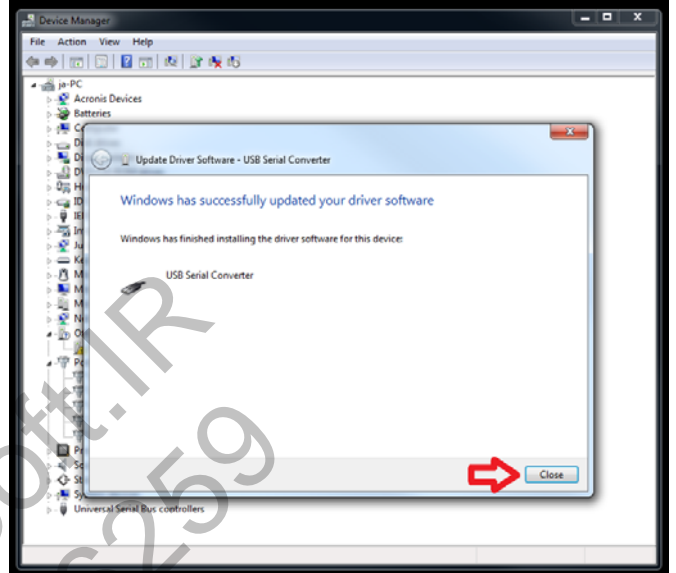
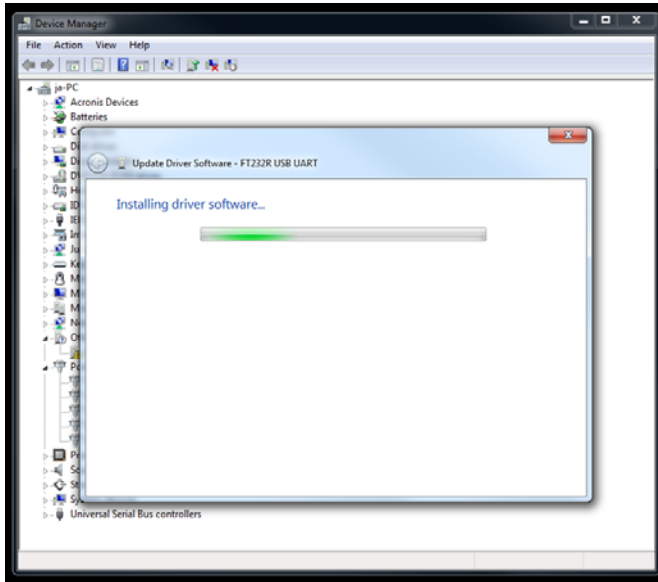


کلید مدرک: ۱۶۳۳۷

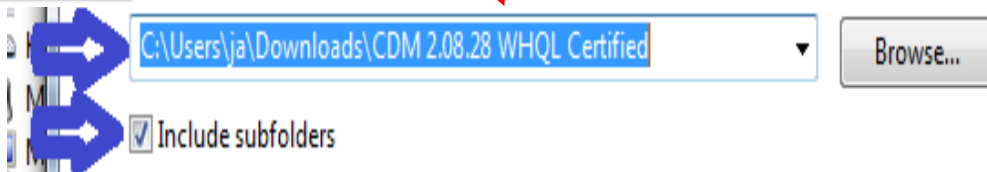
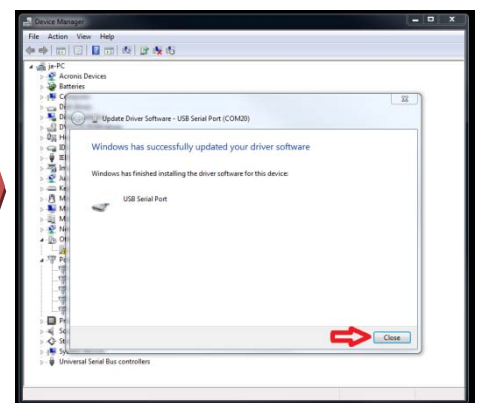
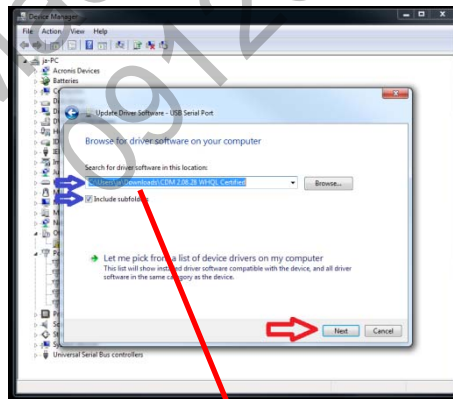
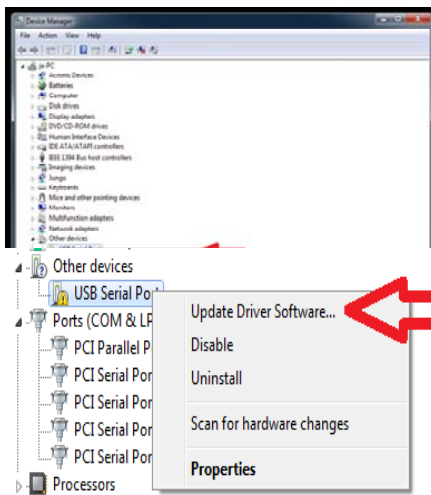
عنوان: تعریف پورت جهت کار با دستگاه عیب یاب H30 CROSS (گیربکس اتوماتیک)

نوع خودرو: H30 CROSS (گیربکس اتوماتیک)

۴- منتظر بمانید تا کامپیوتر درایور مورد نظر را شناخته و نصب بنماید و در نهایت دکمه CLOSE را بزنید.



۵- جهت نصب درایور USB SERIAL PORT مانند مراحل (۲) و (۳) بالا اقدام نمائید.



صفحه: ۳

تصویب: معاونت مهندسی و کیفیت

مدیریت مهندسی خودرو

تایید:

واحد تهیه کننده

اقدام کننده:

از: ۴

امضاء:

امضاء:

امضاء:

امضاء:



اطلاعیه فنی



تاریخ: ۱۳۹۵/۰۹/۰۹

شماره: ۱۳۹۵-۸۳

کلید مدرک: ۱۶۳۳۷

نوع خودرو: H30 CROSS (کیربکس اتوماتیک)

عنوان: تعریف پورت جهت کار با دستگاه عیب یاب H30 CROSS (کیربکس اتوماتیک)

توجه:

با توجه به اینکه در WINDOWS های مختلف نوع پورت فرق می کند در صورت هرگونه مشکل در خصوص تعریف پورت با اداره پشتیبانی و مشاوره فنی ITA به شماره تلفن ۴۴۵۰۵۳۸۲ تماس یا از طریق ارسال مشاوره دستگاه عیب یاب اقدام نمائید

MachineSoft.IR  
09120146259

صفحه: ۴

تصویب: معاونت مهندسی و کیفیت

مدیریت مهندسی خودرو

تایید:

واحد تهیه کننده

از: ۴

نام: عبدالرضا امیدی

امضاء:

نام: فریبرز زینالی

امضاء:

نام: هومن پیرنایر

امضاء:

نام: رضا ادا

امضاء: